

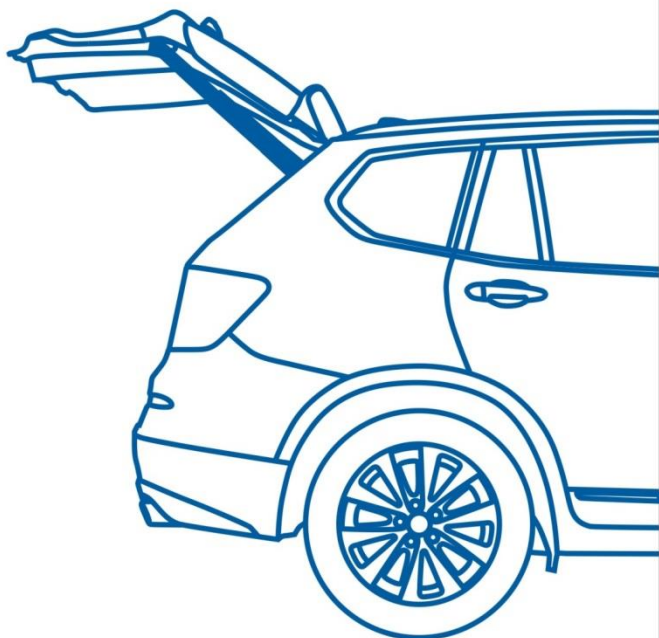
电动尾门 (SUV) 安装说明书

适配车型：智能双杆电动尾门适配 19+款雷克萨斯 UX

产品编号：PW032098/PW032099

零件号：

版本：A/1





电动尾门安装注意事项：

- 1、为了安全和确保产品正常使用，由销售本产品的专业工作人员或经过培训人员安装，切勿私自拆卸本机，以免造成本产品损坏及事故发生；
- 2、装车前的注意事项：
 - 1) 与客户沟通：咨询车主尾门是否加装过或改装过，如加装尾灯罩/装饰板/音响等使原车尾门增加重量超过 2KG，则不能安装该产品；
 - 2) 启动发动机，检查并确保：汽车各仪表盘针指显示正常及无故障报警，车内门边开关、遥控钥匙按键灵敏并正常使用，尾门开、关状态能在仪表盘上显示等，如发现有异常及时告知客户；
 - 3) 保持发动机开启一段时间，确保电瓶有电以便保证电动尾门能够运行；
 - 4) 关闭发动机，检查并确保：汽车内、外表面完好，原车尾门无左右缝隙大小、高低台阶；
 - 5) 检查并确保该套电动尾门配件清单的种类、数量齐全；
 - 6) 安装人员取下身上所携带的金属物品等硬物；
- 3、装车中的注意事项：
 - 1) 拆下的汽车组件一定要保管好，对可能刮花原车的地方采用贴美纹纸、隔珍珠棉等方式进行保护；
 - 2) 穿线时，防止尾门/原车线束被划破出现短路的潜在风险；连接线路时，连接头一定要做好绝缘并预留一定的活动空间；各部件需固定牢固；
 - 3) 安装拉线电动尾门的连接档块时，确保能自由活动；
 - 4) 连线顺序：各部件先连接，再连常电，最后插 ECU；
- 4、汽车的清洁、整理：
 - 1) 安装过程留下的杂物及时处理，不要留在车内；
 - 2) 对汽车内饰、外观有弄脏的，用干净的布清洁干净；
- 5、汽车启动状态下，请勿插拔各连接部件的接头，以免插拔时损坏原车或部件。

安装说明书免责声明：

- 1、本安装说明书的图片仅供安装方法参考；
 - 2、非专业人员或未经培训人员安装的，且未按本安装说明书要求、步骤安装的，出现异常或事故，本公司不负任何责任；
- 本安装说明书最终解释权归广东东箭汽车科技股份有限公司；


电动尾门配件清单：

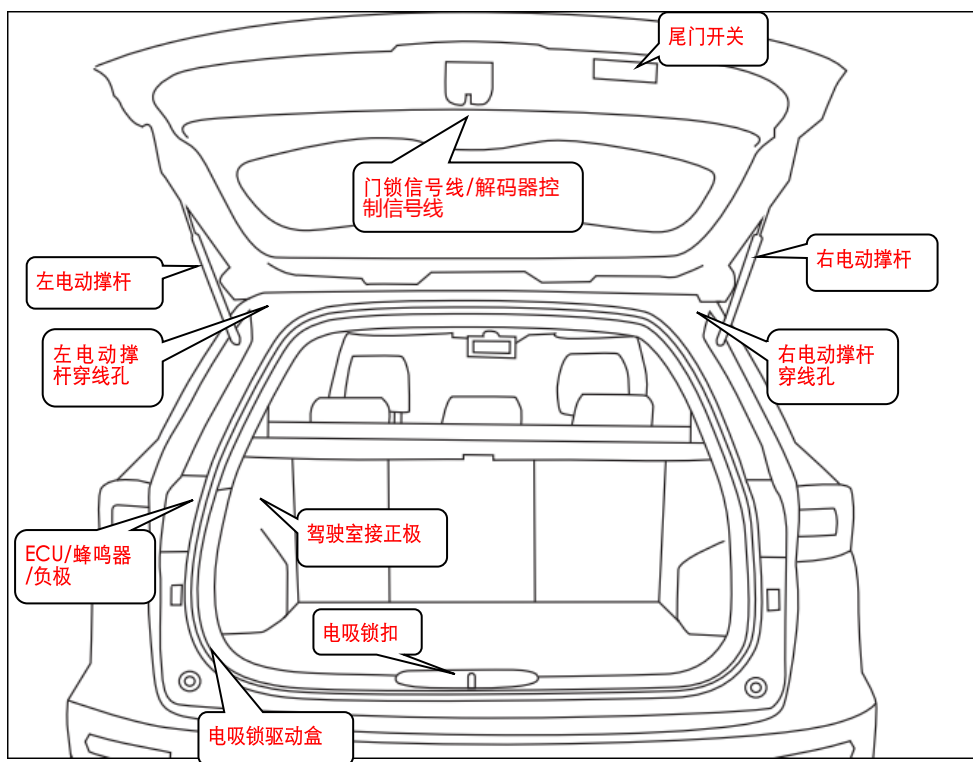
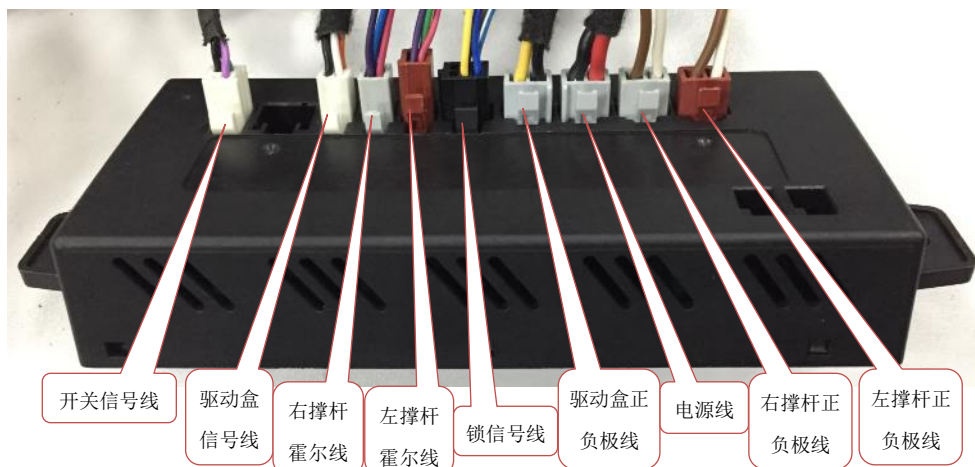
安装步骤	安装所需配件							
	编号	零件名称	数量	图片	编号	零件名称	数量	图片
安装撑杆	①	撑杆	2		②	下支架 (左右对称)	2	
安装门锁	①	异性螺栓	2		②	驱动盒	1	
	③	锁扣组	1		④	隔音棉	1	
线束配件	①	T型线夹	3		②	解码器	1	
	③	解码器线束	1		⑥	中控开关与定位片	1	
安装零部件	①	开关	1		②	ECU支架	1	
	③	扎带	10		④	ECU总成	1	
	⑤	M6*16螺钉	2		⑥	开关底座	1	

电动尾门安装工具清单：

编号	工具名称	数量	图片	编号	工具名称	数量	图片
①	工具箱	1		②	工具刀	1	
③	美纹纸	1		④	电工胶布	1	
⑤	撬板	1		⑥	万用表	1	
⑦	试电笔	1		⑧	斜口钳	1	

主要线束连接说明：

<p>电源线</p>  <p>连接负极、正极</p>	<p>功能开关线</p>  <p>接开关按钮</p>	<p>驱动盒线束</p>  <p>连接驱动盒</p>
<p>门锁线</p>  <p>转接原车上门锁信号线</p>	<p>驱动盒</p>  <p>控制门锁</p>	



撑杆线束图

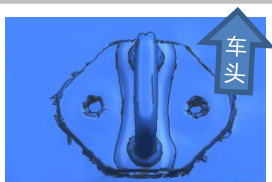
解码器线束图



安装步骤一：安装门锁



1.1 使用撬板把原车后踏盖拆下



1.2 拆下原车锁扣组(量产试车再拍)



1.3 根据锁扣组箭头朝向正确安装，用异性螺栓把门锁平行拧紧，注意居中安装



1.4 拆除尾箱右侧内饰板；注意：保护卡扣



1.5 门锁驱动盒，使用珍珠棉包裹并粘牢，防止共振，降噪。



1.6 驱动盒按图示包裹珍珠棉后放置在尾箱右侧内饰



1.7 驱动盒以及拉线布置完成，如图所示，注意：内饰板等对插线后再还原（量产试车再拍）



1.8 如上图所指位置，切割原车后踏盖胶块，



1.9 安装原车后踏盖，如图所示（注意：根据实际情况对割胶位置进行修正）

安装步骤二：安装撑杆

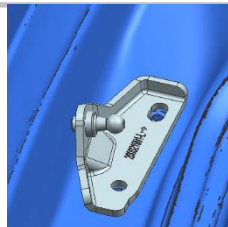


注意

2.1 拆原车气弹簧，把原车左右两边气弹簧拆卸，提示：拆原车撑杆时需有人撑起尾门，防止掉下；



2.2 拆下原车左侧下支架



2.3 安装我司下支架，使用原车螺栓即可（量产试车再拍）



2.4 保留原车上支架，直接使用



2.5 把我司撑杆如图示意卡进原车固定头内，并确保卡稳，如图左侧已装好，右侧同样方法安装



2.6 如上图锁指位置，打直径 19 圆孔，调整电机线长度，把防水胶塞卡进原车孔；右边同样方法安装

安装步骤三：接线、布线



3.1 拆卸上门锁盖板,然后把电源线
和驱动盒线,解码器控制线如
虚线通过胶塞穿到上门锁盖板



3.2 正极:在后后备箱右侧,电瓶正
极



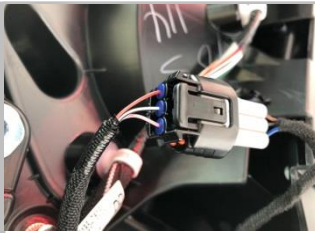
3.3 后备箱右侧,电瓶位置



3.4 电源线、驱动盒线、解码器控制
线:穿过原车进线胶塞,



3.5 门锁信号线:找到原车上门锁
插头,



3.6 接尾门信号:上门锁扣背后如图此
位置拆下原车插头连接器,;用我们配
的转接线连接,再把我司转接线插头插进上
门锁注意如图拍摄角度



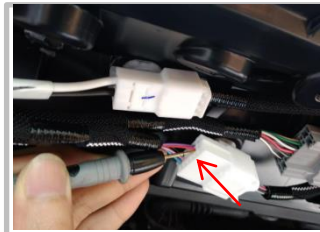
3.7 负极:尾门上,左侧接地螺栓



3.8 解码器控制线:如图插头,



3.9 解码器控制线:原车红色线接解
码器线束灰色线;



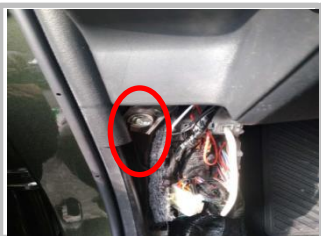
3.10 解码器控制线:原车红色线接
解码器线束灰色线;



3.11 解码器正极:主驾位,A柱保
险盒,如图第二个保险丝



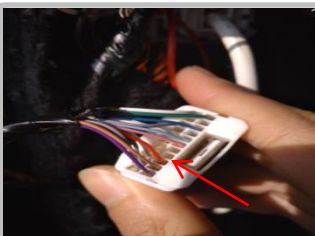
3.12 解码器负极:A柱钣金螺栓



3.13 解码器负极：A柱钣金螺栓



3.14 解码器 CAN 接线位置，主驾 A 柱，如图白色插头



3.15 CAN 线接线 绿色接 CANH (红色)，绿黑接 CANL (白色)



3.16 中控开关：通用打孔开关



3.17 定位片:用 $\phi 19\text{mm}$ 扩孔器；



3.18 注意内饰板后面的空间能够容纳开关的插头



3.19 连接 ECU，待所有线束插好，最后插电源线插头；(插头如前面 ECU 插头说明示意图)

3.24 如果遇到连接器中控制信号线的颜色和说明书描述的不同可以按照以下方法查找控制信号线：

控制信号线找线方法：试电笔的夹子头搭铁，试电笔的笔头和所要量的线保持良好接触，此时试电笔灯常亮；手动按下后尾门的按钮，试电笔的灯灭一下；手按着后尾门按钮不放开试电笔的灯常灭；则，此线为控制信号线！

安装步骤四：安装零部件、还原内饰



4.1 拆下原车上尾门此位置用于安装开关按钮



4.2 线对插好端子,再把开关按钮装上



4.3 如图所示已安装好



4.4 安装 ECU 位置, 尾门上侧内饰板内, 找到如图位置, 拆下原车螺栓



4.5 如果所示, 把 ECU 支架安装在此位置, 利用原车螺栓锁紧



4.6 利用 M6*16 螺钉, 把 ECU 安装在 ECU 支架上;



4.7 检查安装的螺钉是否全部锁紧, 检查所有拆卸的装饰件是否全部锁紧, 安装完成

本安装说明书所有权归广东东箭汽车科技股份有限公司所有，未经本公司预先书面同意，严禁复制全部或部分内容作为商业用途。

地 址：广东省佛山新城乐从大道西B333号

邮 编：528000

电 话：0757-28082164/28082629

网 址：www.dongjiancorp.com